



M2Desk

M2Desk Flex

Met de M2Desk Flex unit bieden wij een nieuw product dat niet alleen ergonomisch verantwoord is, ultra energiezuinig is en op ieder willekeurig tafelonderstel gemonteerd kan worden. De M2Desk Flex is naast deze perfecte kenmerken vooral een inbouwunit die in ieder willekeurig bestaand of nieuw tafelloppervlak kan worden geplaatst.

M2Desk Flex is:

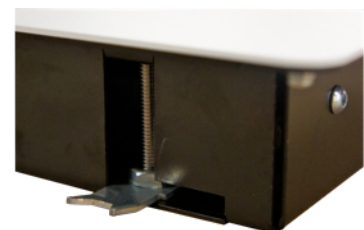
- Te integreren in elk oppervlak
- Te plaatsen in bestaand en nieuw meubilair
- In elke ral kleur leverbaar
- Op te bouwen uit hoogwaardige materialen zoals RVS (design versie)
- Optioneel leverbaar met PoE (Power over Ethernet) voeding (Single Cable Concept)



M2Desk Flex is slechts 4,6 cm hoog, herbergt een volwaardige PC, een HR Touchscreen, produceert geen geluid en warmte en gebruikt slechts 11 watt energie

Een uniek ophangstelsysteem

Door middel van een zelf ontwikkeld en uniek ophangstelsysteem heeft de M2Desk Flex unit geen losse onderdelen. U plaatst de unit in het tafelloppervlak en draait met behulp van 4 imbussen de unit in een handomdraai vast. Bij de eerste slagen draait een 'grijparm' naar buiten waarna deze omhoog zal bewegen om een vervolgens de M2Desk unit in het hout te klemmen. Bij het losdraaien klappen de 'armpjes' automatisch weg.



Versie 1.1